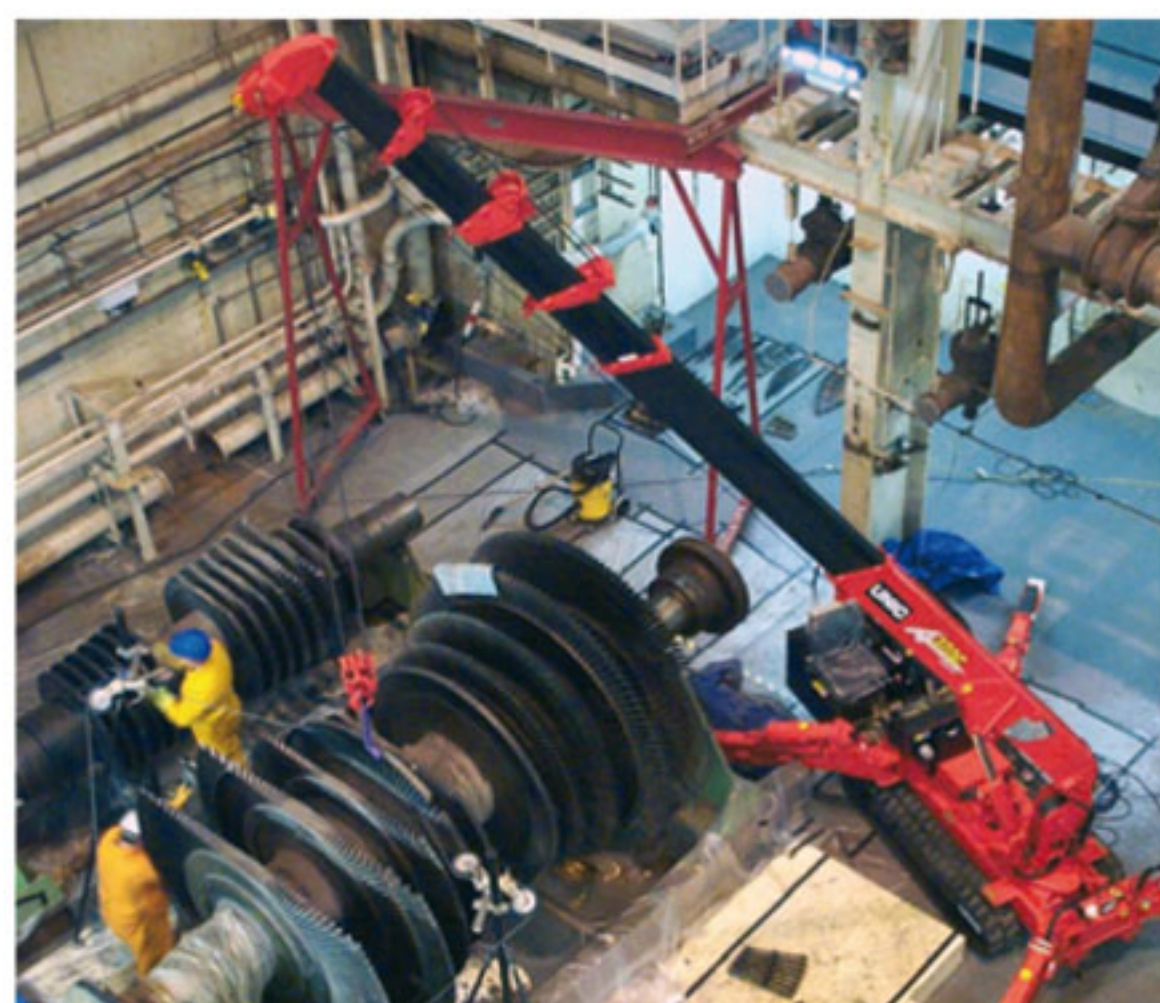
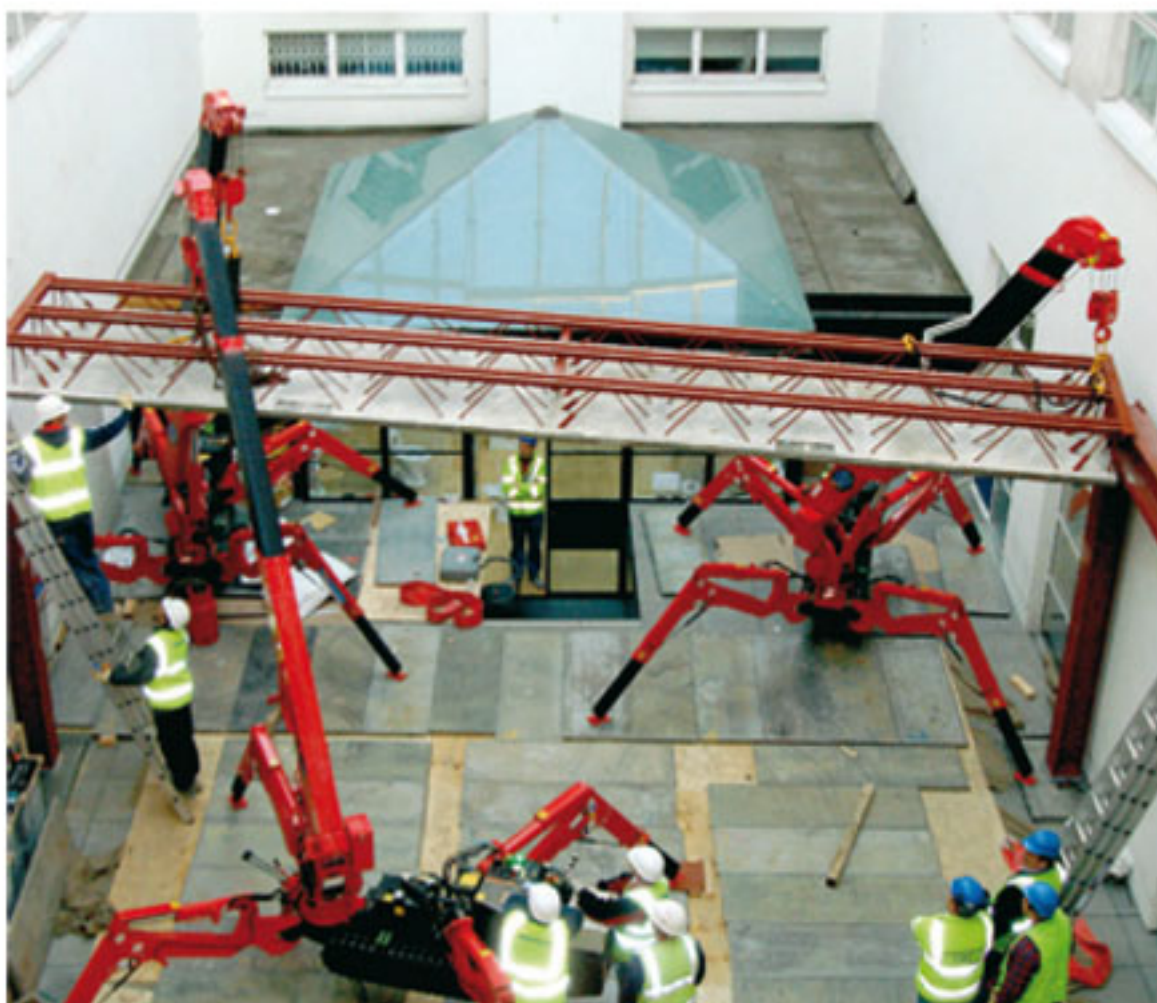
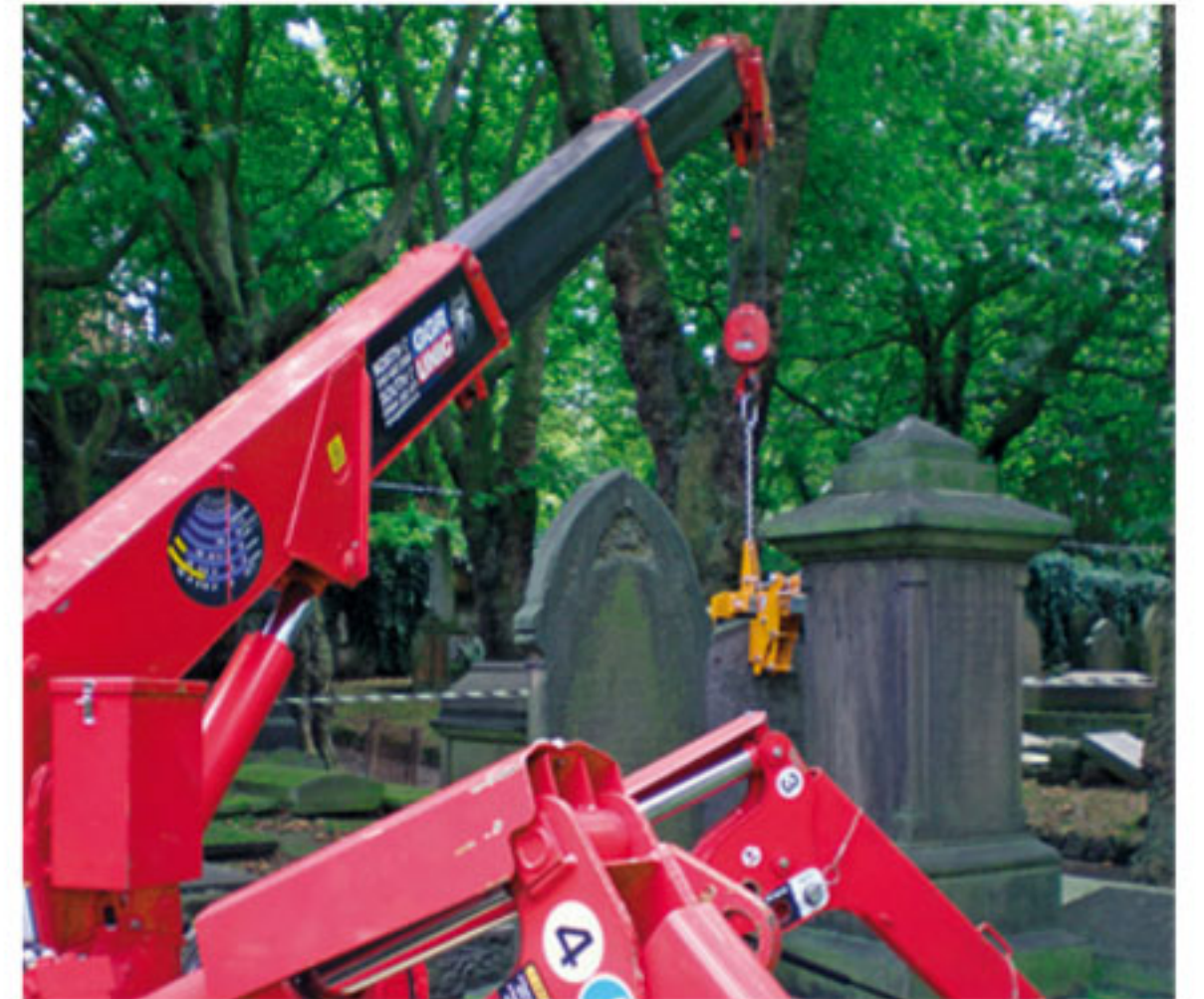


SVĚTOVĚ NEJLEPŠÍ
KOMPAKTNÍ
MINI JEŘÁBY



UNIC
CRANES EUROPE

URW-094 URW-095 URW-245 ECO-UNIC URW-295
URW-376 URW-506 URW-547 URW-706 URW-1006



UNIC pavoučí mini jeřáby jsou nejkompaktnější mini jeřáby na světě. Nápaditý design, přesná výroba a pokročilé technologie vytvářejí stroje s neuvěřitelnou nosností, dosahem a malým prostorem pro zaparkování. Nejmenší z jeřábů jsou tak úzké, že projdou běžnými dveřními zárubněmi a jsou tak neocenitelnými pomocníky při zvedání ať už uvnitř budov a v omezeném prostoru, tak při zasklívání, pomocných pracích na stavbách, při údržbě v potravinářských, petrochemických a dalších závodech, a mnoha jiných problematických zvedáních. **Pavoučí mini jeřáby UNIC jsou vaším nejlepším řešením pro místa s omezeným přístupem a stísněné prostory.**

URW-094



Nosnost jeřábu	0,995t x 1,5m
Maximální výška zdvihu	5,6m
Maximální pracovní rádius	5,17m
Hmotnost	1000kg

URW-095



Nosnost jeřábu	0,995t x 3,5m
Maximální výška zdvihu	8,8m
Maximální pracovní rádius	8,41m
Hmotnost	1850kg

URW-245



Nosnost jeřábu	2,4t x 1,5m
Maximální výška zdvihu	6,3m
Maximální pracovní rádius	5,85m
Hmotnost	1500kg

ECO-UNIC



Nosnost jeřábu (095)	0,995t x 3,5m
Nosnost jeřábu (295)	2,9t x 1,4m
Maximální výška zdvihu	8,9m
Maximální pracovní rádius	8,41m
Hmotnost	2425kg

URW-295



Nosnost jeřábu	2,9t x 1,4m
Maximální výška zdvihu	8,8m
Maximální pracovní rádius	8,41m
Hmotnost	1850kg

URW-376



Nosnost jeřábu	2,9t x 2,5m
Maximální výška zdvihu	14,9m
Maximální pracovní rádius	14,45m
Hmotnost	3850kg

URW-506



Nosnost jeřábu	3,0t x 3,4m
Maximální výška zdvihu	16m
Maximální pracovní rádius	15,52m
Hmotnost	4840kg

URW-547



Nosnost jeřábu	4,0t x 2,5m
Maximální výška zdvihu	18,2m
Maximální pracovní rádius	17,83m
Hmotnost	5010kg

URW-706



Nosnost jeřábu	6,0t x 3,0m
Maximální výška zdvihu	19,5m
Maximální pracovní rádius	18,6m
Hmotnost	7920kg

URW-1006

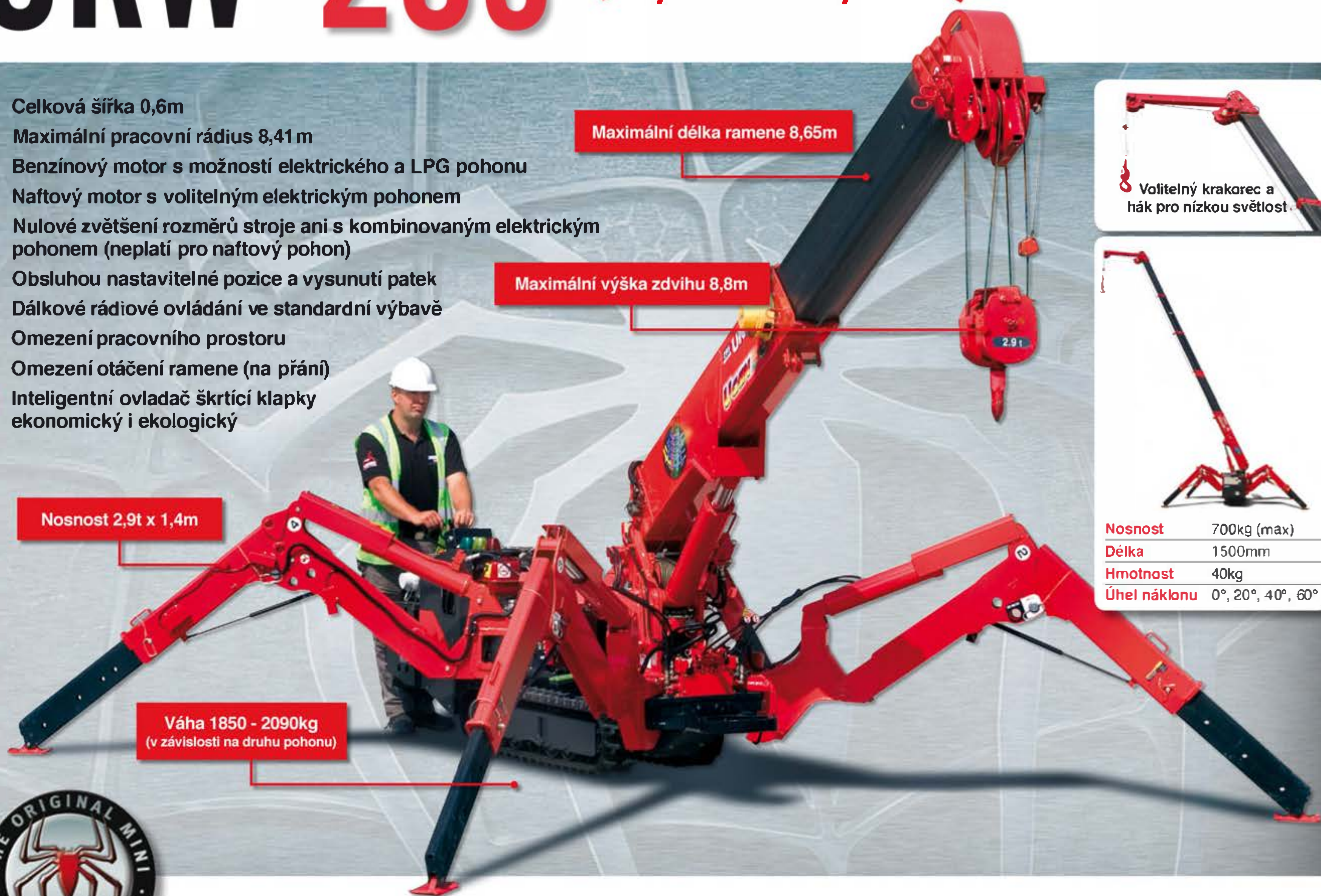


Nosnost jeřábu	10,0t x 3,0m
Maximální výška zdvihu	22,8m
Maximální pracovní rádius	21,9m
Hmotnost	14000kg

Situace a místa pro využití mini jeřábů: Přesun skel a instalace skel • Opravy a výměny agregátů • Stísněné prostory • Usazování ocelových konstrukcí • V mezipatrech, ve sklepech a na střechách • Údržba v petrochemických závodech • Usazování pomníků a exponátů • Zahradní architektura • Zvedání v docích • Na lodích a pontonech • V tunelech • Práce v obchodních centrech • Restaurační práce, údržba památek • Údržba vodních toků • Údržba na železničních tratích • V letecké výrobě • Zvedání a usazování tepelně izolačních panelů

URW-295 (2,9t x 1,4m)

- Celková šířka 0,6m
- Maximální pracovní rádius 8,41m
- Benzínový motor s možností elektrického a LPG pohonu
- Naftový motor s volitelným elektrickým pohonem
- Nulové zvětšení rozměrů stroje ani s kombinovaným elektrickým pohonem (neplatí pro naftový pohon)
- Obsluhou nastavitelné pozice a vysunutí patek
- Dálkové rádiové ovládání ve standardní výbavě
- Omezení pracovního prostoru
- Omezení otáčení ramene (na přání)
- Inteligentní ovladač škrticí klapky ekonomický i ekologický



Nosnost	700kg (max)
Délka	1500mm
Hmotnost	40kg
Úhel náklonu	0°, 20°, 40°, 60°



UNIC-295 je první z mini jeřábů dostupných v Evropě, který je natolik úzký, že projde běžnými dveřmi a zároveň dokáže zvednout téměř 3 tuny. Je



špičkovým strojem i po technické stránce s řadou bezpečnostních prvků zahrnujících inteligentní hlasový varovný systém řízený počítačem a jedinečný UNIC tlakový proporcionální ventil, který umožňuje ovládání několika funkcí jeřábu dálkovým ovládáním.

DALŠÍ VLASTNOSTI



Dálkové rádiové ovládání



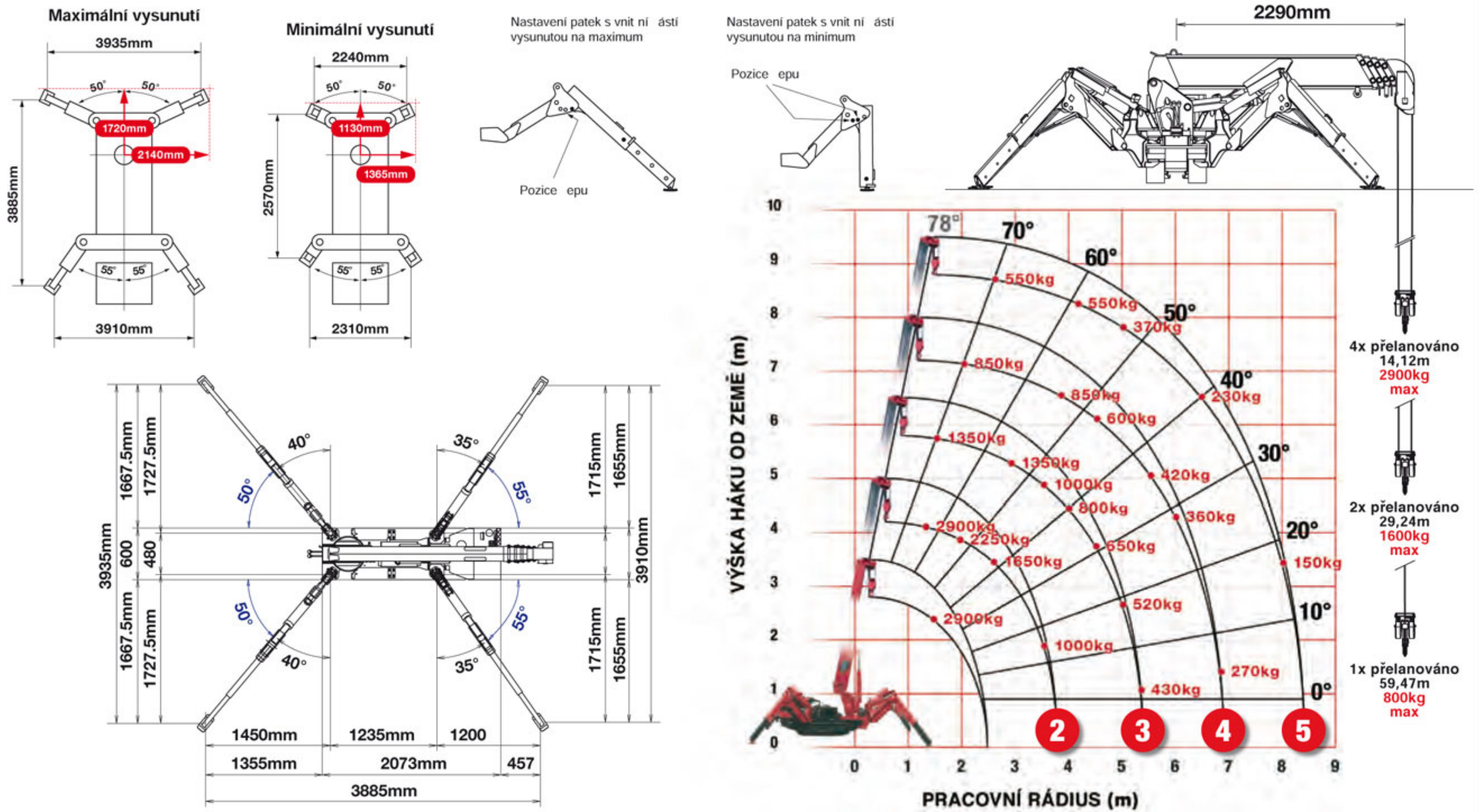
Plnohodnotný indikátor bezpečného zatížení

SPECIFIKACE JEŘÁBU

Nosnost jeřábu	nosnost:	2,9t x 1,4m
Max. pracovní rádius	max:	8,41m
Max. výška zdvihu	přibližně:	8,8m (9,8m s krakorcem, 10,47m s pevným hákem)
Délka lana (přelánování)	max:	14,12m (4x), 29,24m (2x), 59,47m (1x)
Rozměry	složený:	2680mm (2905mm naftový a elektrický pohon) (d) x 600mm (š) x 1375mm (v)
Hmotnost	bez zatížení:	1850kg (1950kg s el. pohonem, 1920kg s naftovým pohonem, 2090kg naftovým a el. pohonem)
Zatížení na patky	Vzhledem k velkému množství proměnných Vám tyto hodnoty sdělíme na požádání	
Rychlost háku	přibližně:	10m/min (se 4 vrstvami a 4nás. přelánováním)
Teleskopický systém	délka ramene:	2,53 – 8,65m
	rychlost vysunutí:	6,12m / 20 sekund
	typ ramene:	5 dílné hydraulicky teleskopické rameno, šestihřanný profil
Úhel ramene/rychlost	přibližně:	0 - 78° / 11 sekund
Úhel otáčení/rychlost	přibližně:	360° (kontinuálně) 1,5 ot/min
Systém pojezdu	pohon:	hydrostatický, plynule vpřed i vzad
	rychlost pojezdu:	0 - 2,3km/h
	šoupavost:	± 20° (ve vertikálně) 10° (travezrem)
	délka stopy pásu:	1050mm
	tlak stopy pásu:	48kPa (0,49kg/cm²)
	šířka pásu:	180mm
Motor	výrobce:	Mitsubishi (naftový motor Kubota)
	palivo:	benzín s možností pohonu na LPG a elektrinu, nafta s el. pohonem
	maximální výkon:	9,6kW (13PS) / 2000ot/min
	způsob startování:	standardně elektricky i manuálně
	objem nádrže:	6 litrů, 9 litrů naftový pohon
Elektrický pohon	výkon	3,7kW
	napájení	400V AC 50/60Hz
Standardní vybavení	počítačem řízený indikátor bezpečného zatížení, dálkové rádiové ovládání, signalizace převnutí háku, inteligentní hlasový varovný systém, ovládání více funkcí najednou dálkovým ovládáním, inteligentní ovladač škrticí klapky, automatické ukládání háku, zvuková signalizace přetížení, světelná signalizace přetížení, omezení pracovního prostoru	
Volitelné vybavení	jednoduchý hák, hák na 2nás. přelánování, kombinovaný pohon na LPG, kombinovaný elektrický pohon (400V), naftový motor, šedé pásy šetrné k povrchu, omezení otáčení ramene, hák pro nízkou světlost 300kg, hák pro nízkou světlost 700kg, krakorec 700kg s jednoduchým přelánováním, dálkové rádiové ovládání s displejem (s i3000 SLI) a záznamem dat	

PAVOUČÍ MINI JEŘÁB

JMENOVITÉ ZATÍŽENÍ A POLOHY PATEK



DRUHÁ ČÁST RAMENE VYSUNUTA 2,53 - 4,075M DÉLKA RAMENE

Pracovní rádius	m	až do	1,0	1,4	1,5	1,8	2,0	2,5	3,0	3,5	3,835
Patky	Max-vysunuté	kg	2,900	2,900	2,650	2,250	2,050	1,650	1,300	1,000	900
	Min-vysunuté	kg	2,000	2,000	2,000	1,450	1,100	650	490	350	250

TŘETÍ ČÁST RAMENE VYSUNUTA 4,075 - 5,61M DÉLKA RAMENE

Pracovní rádius	m	až do	2,2	2,5	2,9	3,0	3,5	4,0	4,5	5,0	5,37
Patky	Max-vysunuté	kg	1,350	1,350	1,350	1,250	1,000	800	650	520	430
	Min-vysunuté	kg	800	650	530	500	380	280	220	160	120

ČTVRTÁ ČÁST RAMENE VYSUNUTA 5,61 - 7,13M DÉLKA RAMENE

Pracovní rádius	m	až do	3,3	3,8	4,0	4,5	5,0	5,5	6,0	6,5	6,89
Patky	Max-vysunuté	kg	850	850	750	600	500	420	360	320	270
	Min-vysunuté	kg	420	340	300	250	190	140	100	80	60

PÁTÁ ČÁST RAMENE VYSUNUTA 7,13 - 8,65M DÉLKA RAMENE

Pracovní rádius	m	až do	3,8	4,1	4,5	5,0	5,5	6,0	6,5	7,0	8,0	8,41
Patky	Max-vysunuté	kg	550	550	450	370	310	270	230	200	150	130
	Min-vysunuté	kg	350	290	250	200	160	130	100	70	40	30

HÁK PRO NÍZKOU SVĚTLOST – 300KG

Skladovací pozice

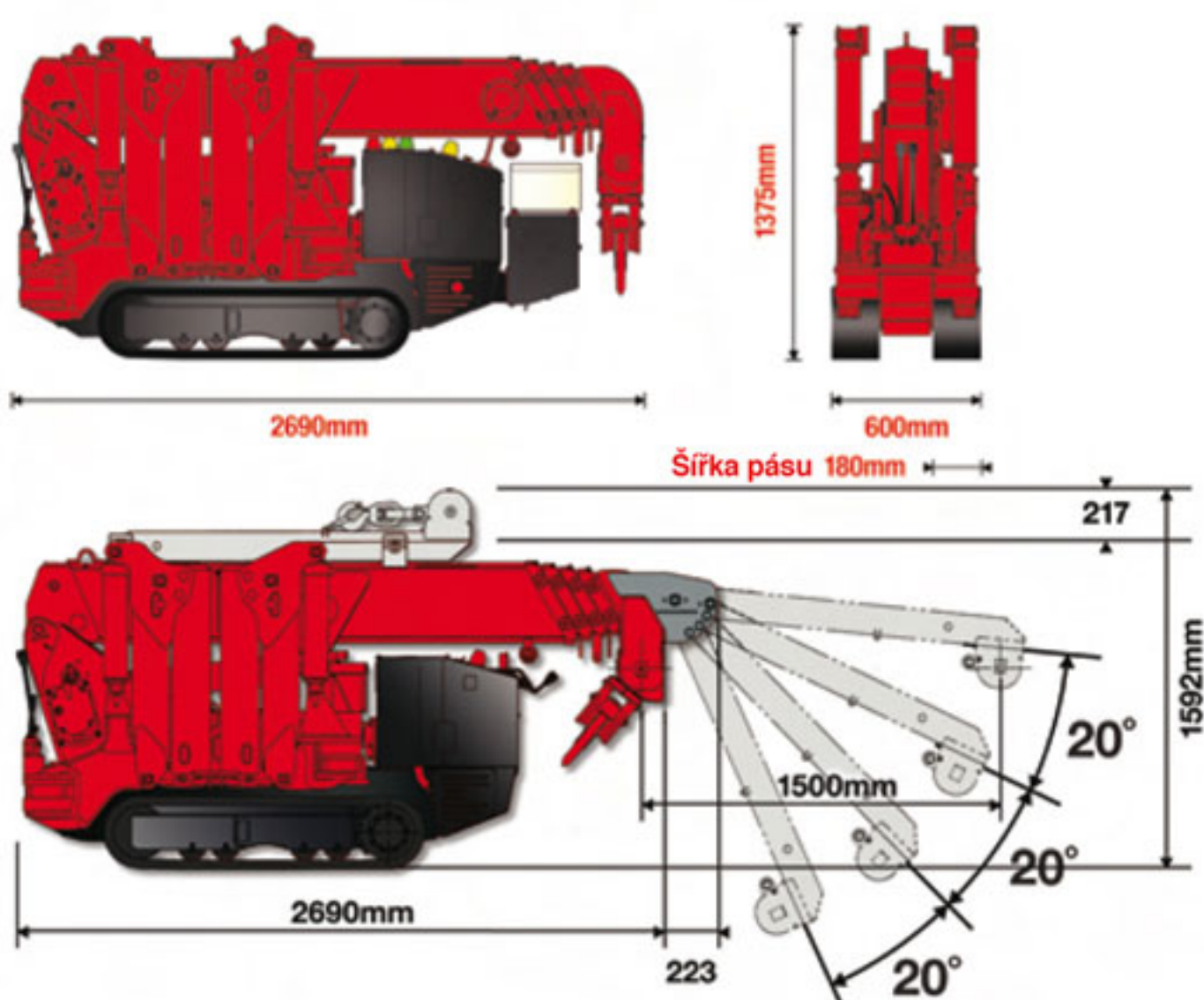


Pracovní pozice



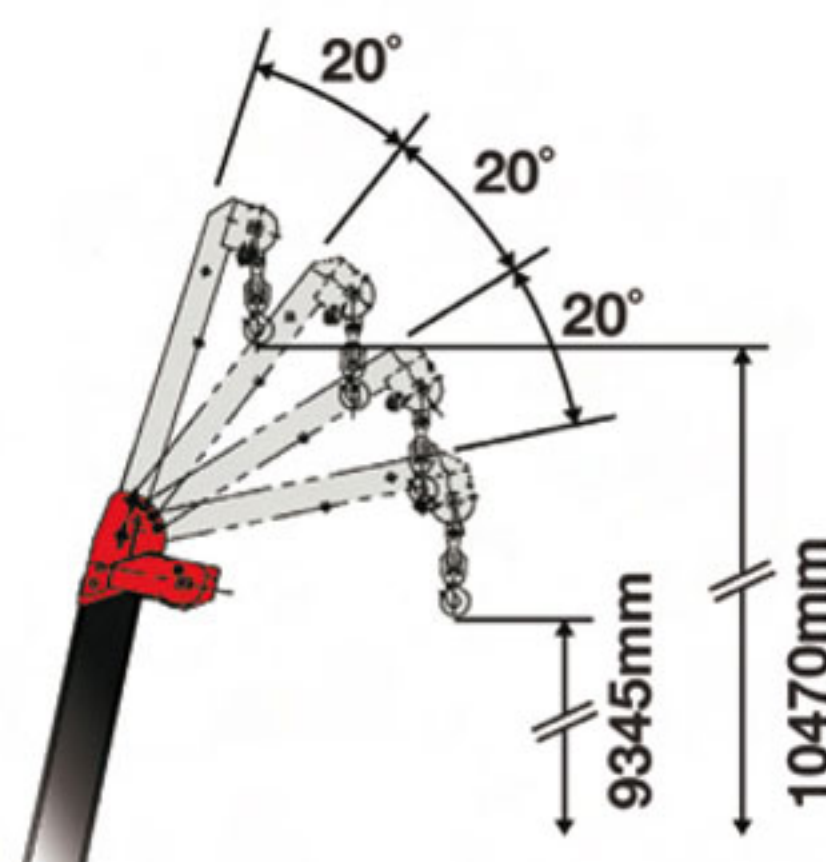
Nosnost	300kg (max)
Délka	500mm
Váha	15kg
Úhly náklonu	0°, 20°, 40°, 60°

ROZMĚRY



HÁK PRO NÍZKOU SVĚTLOST

Maximální zatížení 500-700kg
(v závislosti na vyložení)



KRAKOREC

Maximální zatížení 400-700kg
(v závislosti na úhlu nastavení)

